

# ERP PROGINOV®

GUIDE INSTALLATION CAISSES

## Outil prise de main Proginov



PROGINOV SA.

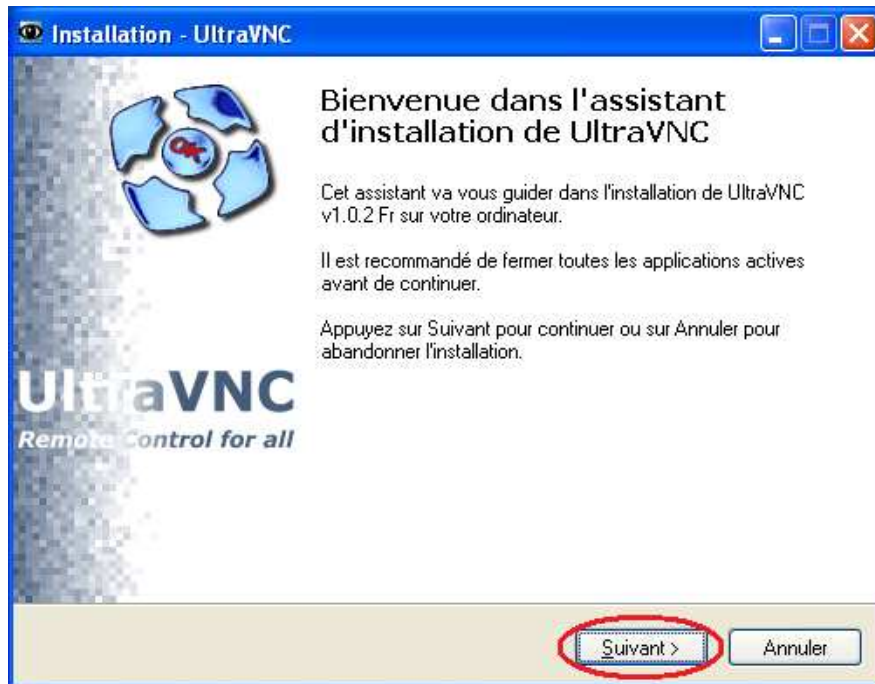
Parc d'Activités de Tournebride - B.P. 20 - 44118 La Chevrolière

Tél.: +33 (0)2 51 70 93 93 - Fax : +33(0)2 51 70 93 94 - Site Internet : [www.proginov.com](http://www.proginov.com)

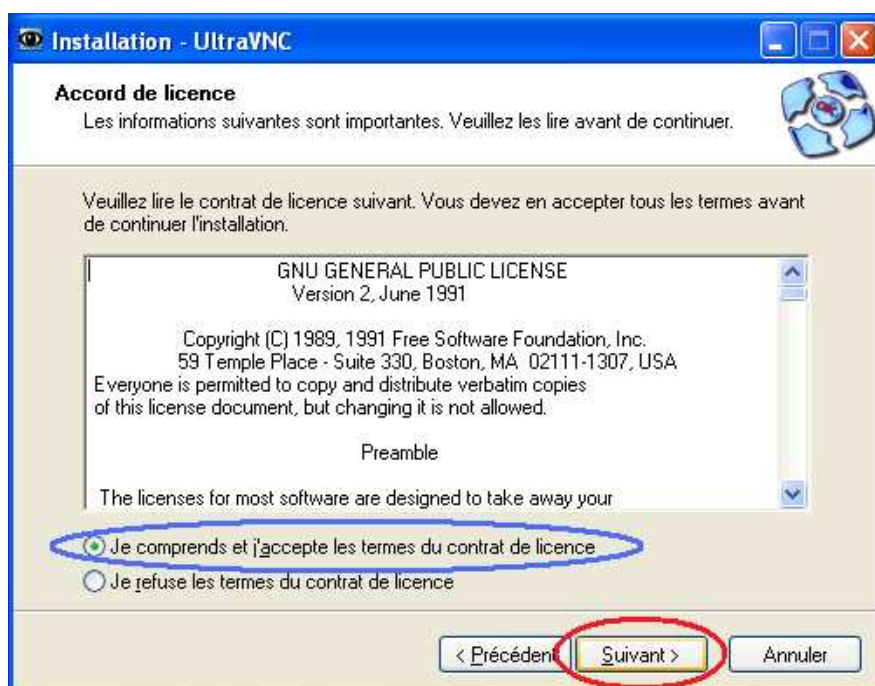
SA. au capital de 1 200 000 Euros - 403 503 741 00031 RCS Nantes - APE 5829C - N° A.P.P. : 97.44.5298



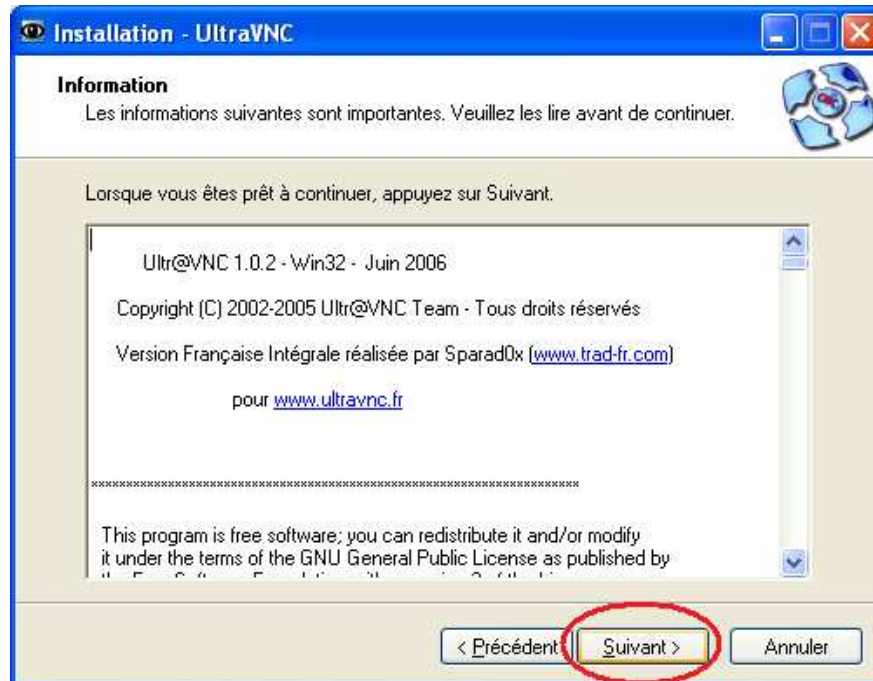
Cette fenêtre apparaît alors. Faites **OK** (entouré ici en **rouge**)



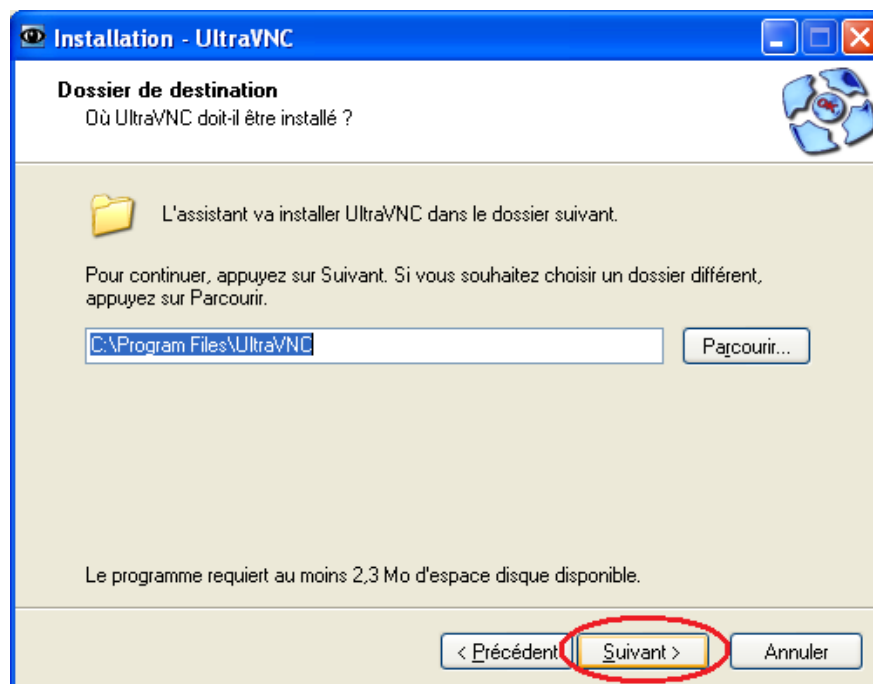
Cliquez alors sur **Suivant** (entouré ici en **rouge**)



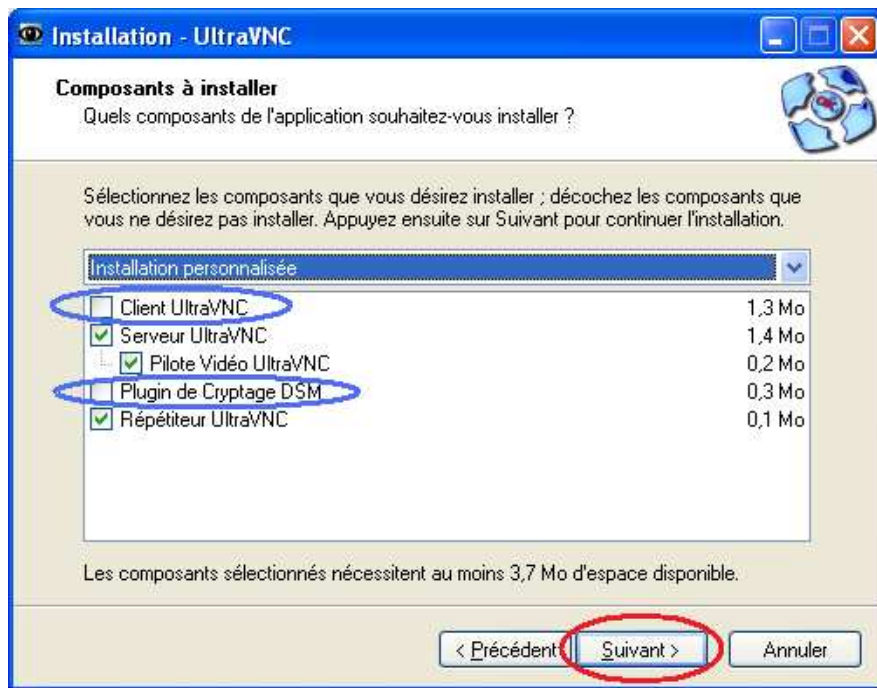
Sélectionnez "Je comprends et j'accepte les termes du contrat de licence" (entouré ici en **bleu**) puis faites **Suivant** (entouré ici en **rouge**)



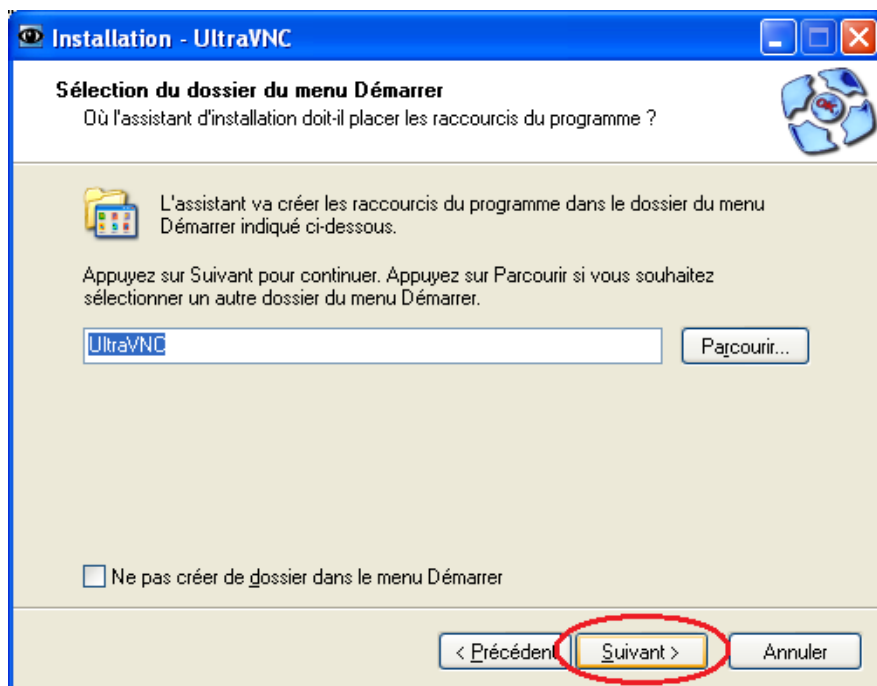
Cliquez sur **Suivant** (entouré ici en **rouge**)



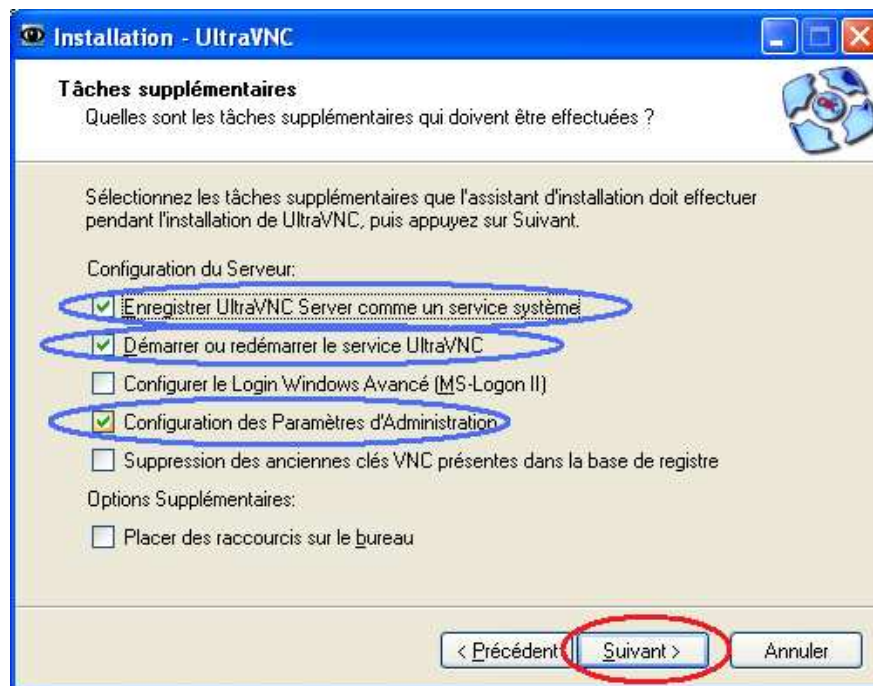
Cliquez sur **Suivant** (entouré ici en **rouge**)



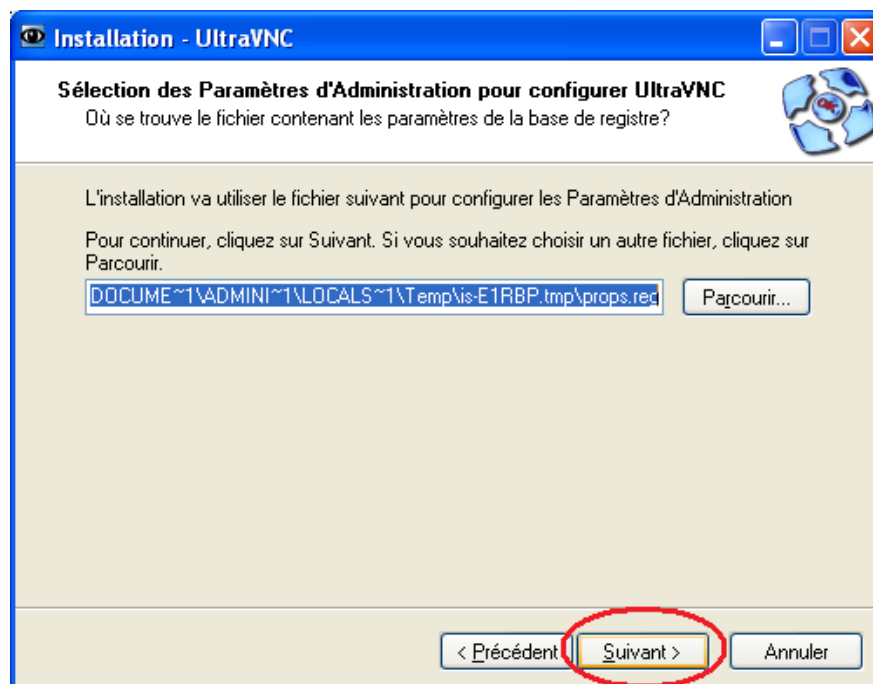
Décochez les deux options sélectionnées en **bleu** puis cliquez sur **Suivant** (entouré ici en **rouge**)



Cliquez sur **Suivant** (entouré ici en **rouge**)



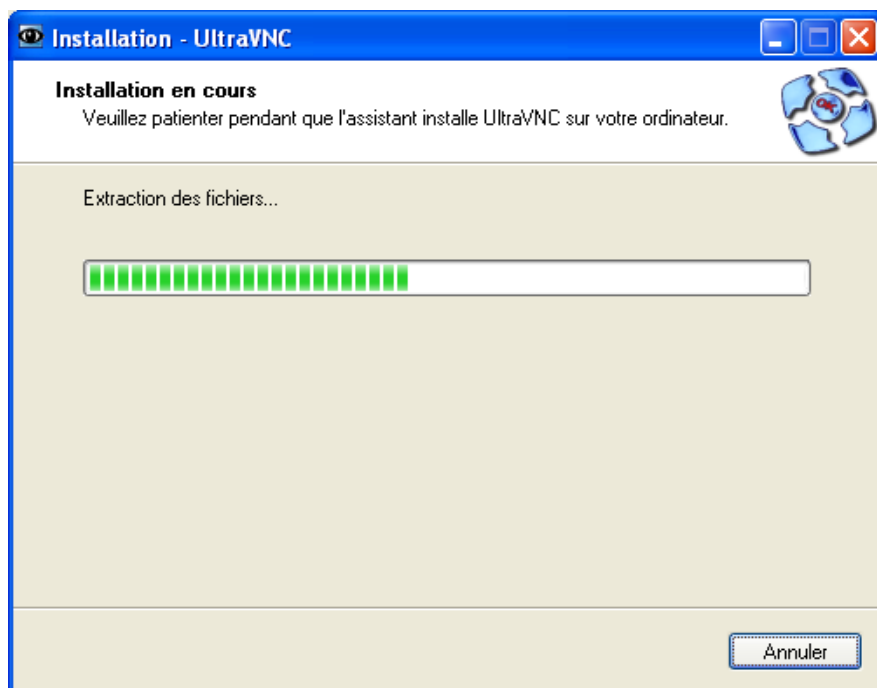
Cochez les trois options sélectionnées en **bleu** puis cliquez sur **Suivant** (entouré ici en **rouge**)



Cliquez sur **Suivant** (entouré ici en **rouge**)

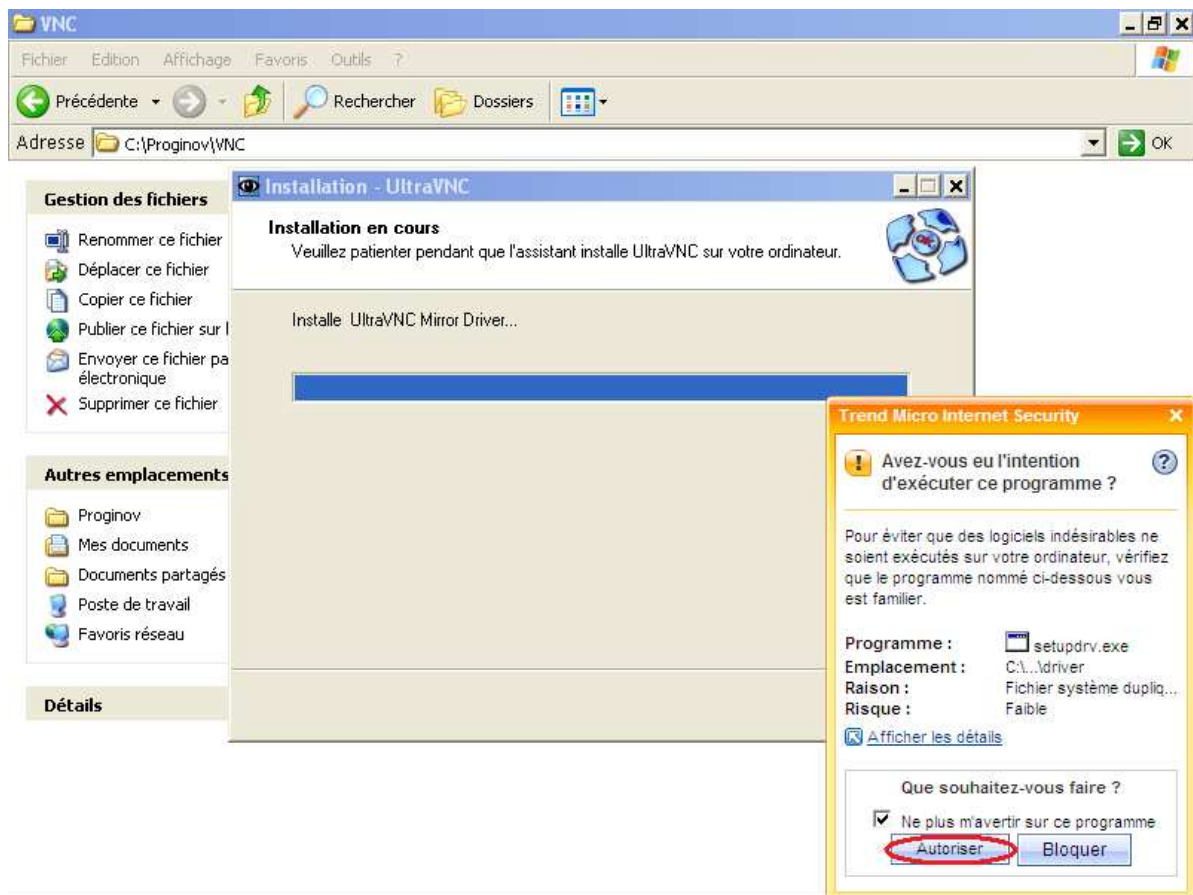


Cliquez sur **Installer** (entouré ici en rouge)

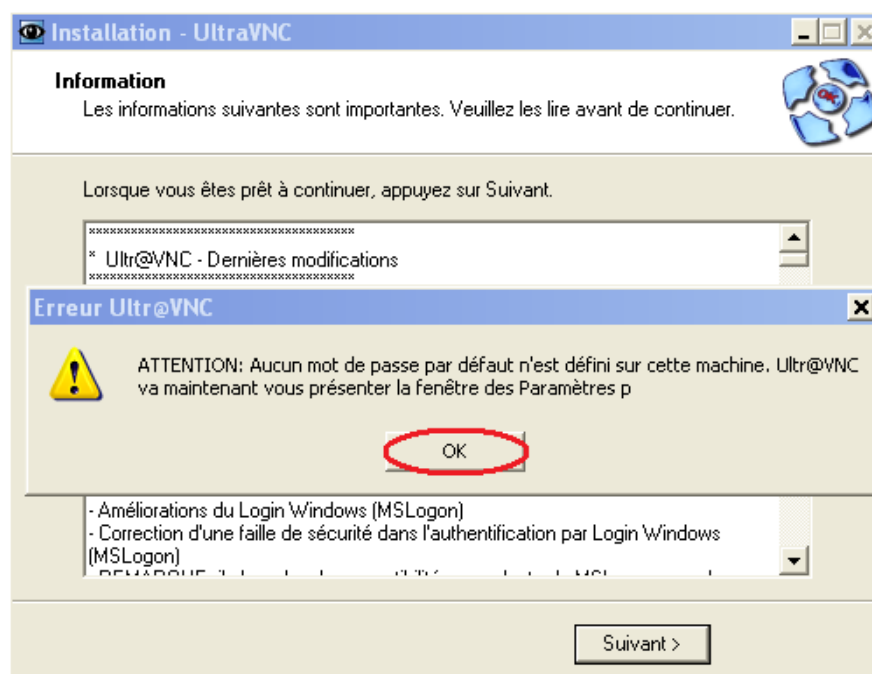


Cette fenêtre précise que l'on est en cours d'installation

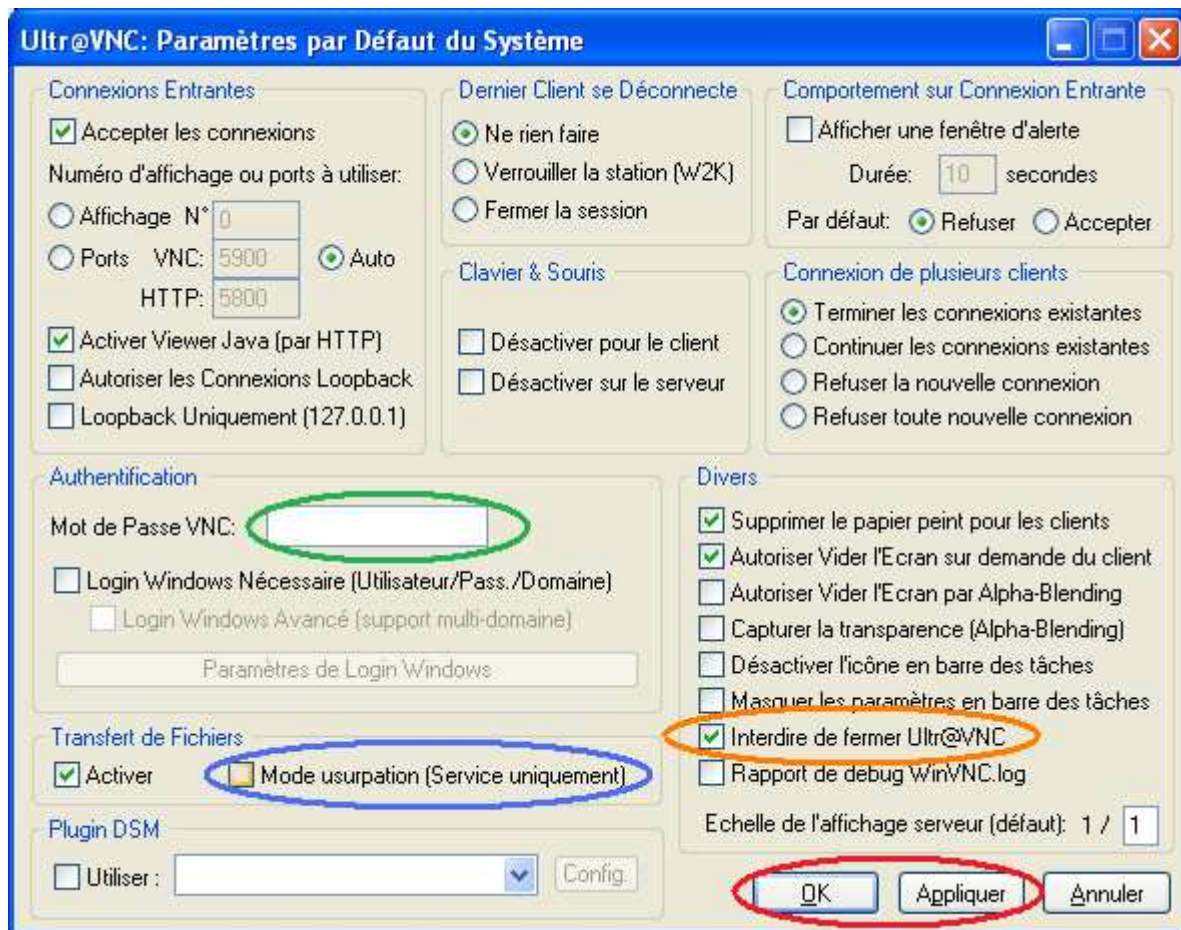




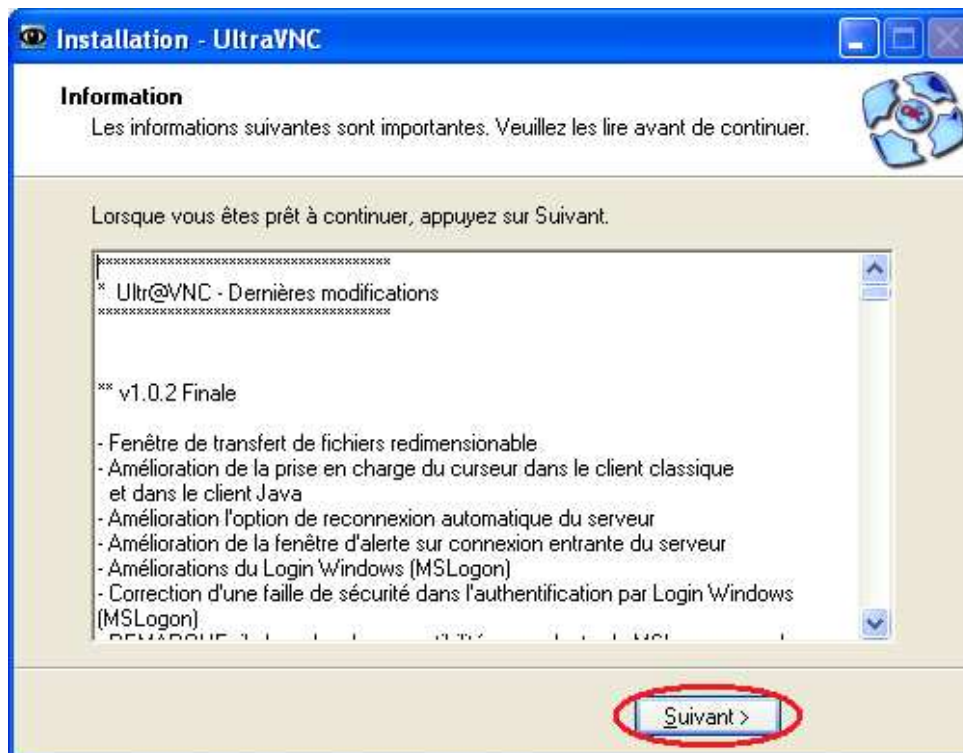
Attention, il est possible que ce message apparaisse en bas à droite de votre écran. Dans ce cas, veuillez cliquer sur **Autoriser** (entouré ici en rouge)



Le message suivant apparaît : cliquer sur **OK** (entouré ici en rouge)



Une fenêtre se lance alors : dans la zone entourée en **vert**, saisissez « pnv » (en minuscule), décochez l'option entourée en **bleu** et cochez l'option entourée en **orange**. Enfin cliquez sur **Appliquer** puis sur **OK** (entouré ici en **rouge**).



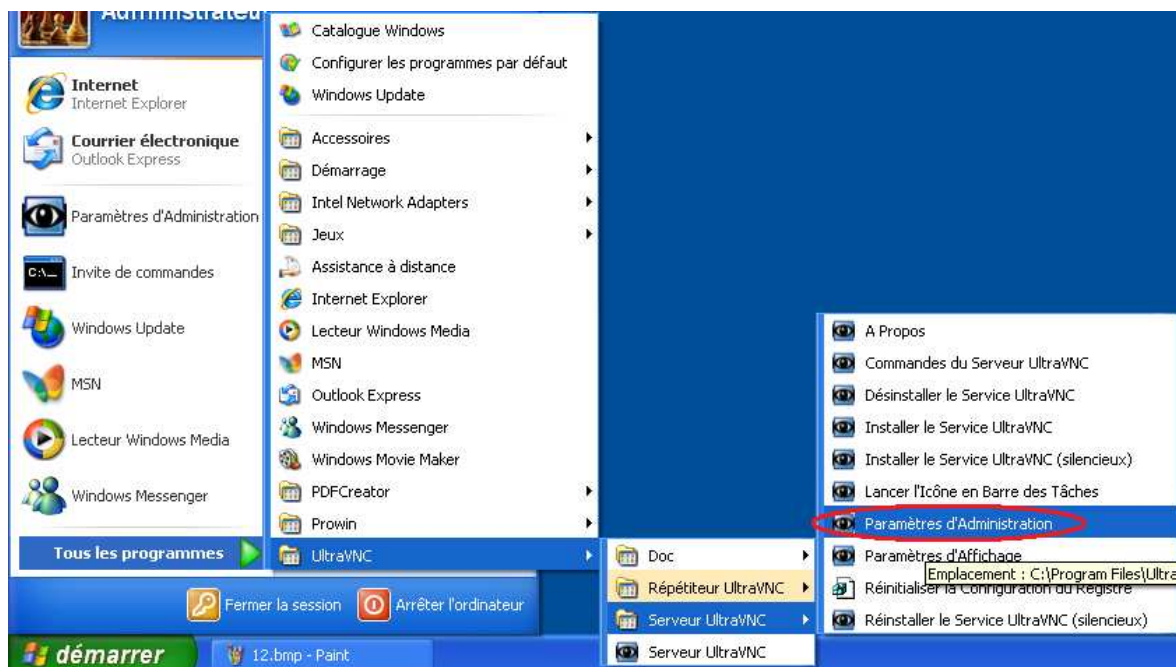
De retour sur cette fenêtre, cliquez sur **Suivant** (entouré ici en **rouge**)





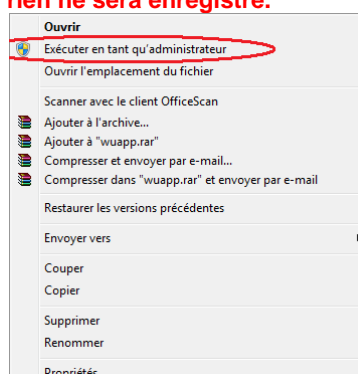
Cliquez enfin sur **Terminer** (entouré ici en rouge)

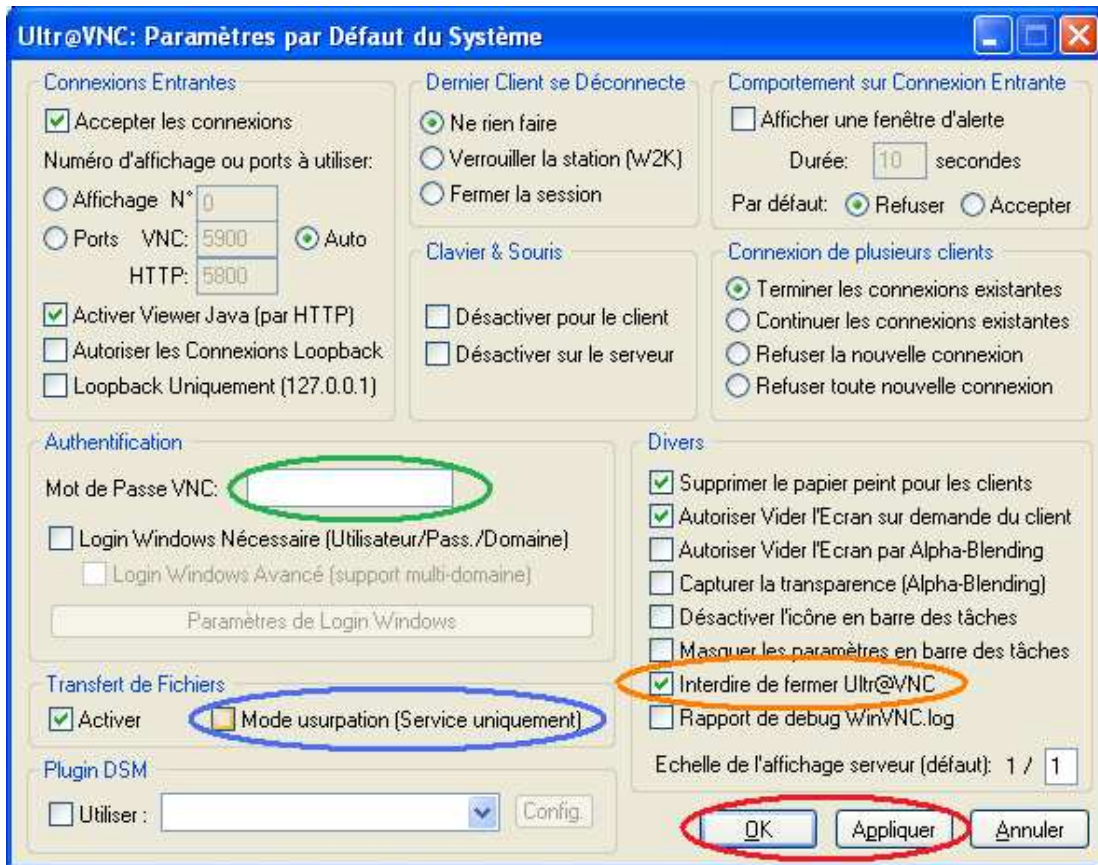
Pour bien valider le paramétrage, il est important de faire les manipulations suivantes :



Allez dans "Démarrer", puis "Tous les programmes", puis "UltraVNC" puis "Serveur UltraVNC" puis sélectionnez "Paramètres d'Administration" (entouré ici en rouge).

**Important :** A partir de Windows Seven, merci de faire un clic droit et de lancer l'exécution de ce paramètre en tant qu'administrateur (cf. ci-dessous). Sinon, rien ne sera enregistré.

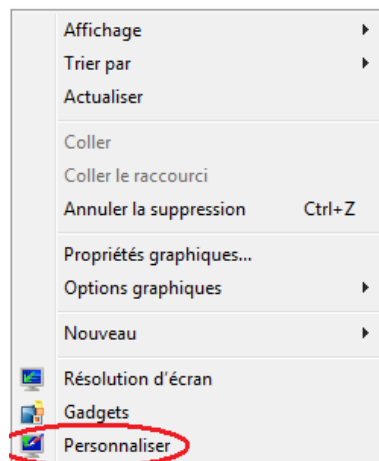




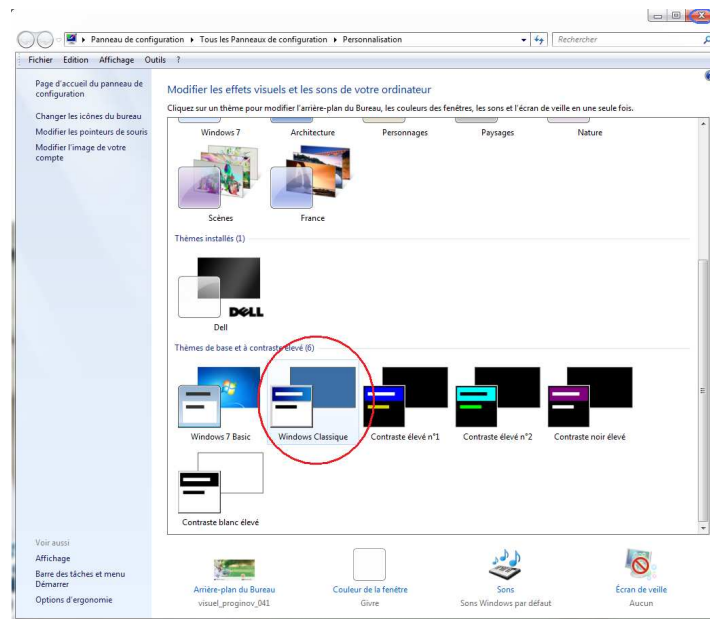
Une fenêtre se lance enfin : dans la zone entourée en **vert**, saisissez « pnv » (en minuscule), décochez l'option entourée en **bleu** et cochez l'option entourée en **orange**. Enfin cliquez sur **Appliquer** puis sur **OK** (entouré ici en **rouge**).

**Important : A partir de Windows Seven, merci ne mettre le thème de windows en tant que Windows Classique.**

Pour cela, faites comme ci-dessous :



Faites un clic-droit sur le bureau Windows et sélectionner Personnaliser



La fenêtre ci-dessus se lance alors. Il faut donc choisir « Windows Classique » (entouré ici en **rouge**). Vous pouvez alors quitter via le bouton en haut à droit (entouré ici en **bleu**).

**L'installation est alors terminée et doit maintenant être validée. Merci donc de contacter PROGINOV**